

BD110TR027

FICHE TECHNIQUE

110 BD SUP transparent 700 x 1050

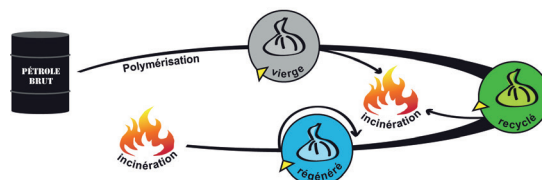
Cycle de vie du Polyéthylène

Le polyéthylène utilisé pour la fabrication peut être :

Vierge : matière dérivée du pétrole, structure moléculaire = C₂H₄

Recyclé : obtenu après recyclage (refonte) des chutes propres de production, permet d'obtenir une matière de premier choix

Régénéré : issue des déchets de polyéthylène (film agricole et d'emballage rétractable ou étirable) qui après lavage sont refondus (recyclés) pour obtenir une matière réutilisable



Le polyéthylène ne dégage pas de vapeurs toxiques pendant l'incinération.

Descriptif

| | | |
|---|-------------------------|--------------|
| Type litrage | 110 | |
| Matière | PE BD SUP | |
| Couleur | TRANSPARENT | |
| Type de soudure | DROITE | |
| Lien | LIEN DANS LE SOUFFLET | |
| Dimensions du sac <i>1/2 périmètre + soufflet + Longueur</i> | 360 + 2 x 170 x 1050 mm | |
| Epaisseur en µ / Poids unitaire | 42 µ ± 5% | 56,8 gr ± 5% |



Conditionnement



25 sacs par rouleau

EAN 13 : 3221170018337



200 sacs par carton

8 rouleaux par carton

Poids carton brut : 11,95 kg ± 8%

Dimensions carton : 40 x 40 x 16,5 cm

EAN 13 : 3221170014391



60 cartons par palette

10 couches x 6 cartons

BANDE KRAFT ROULEAU

110 BD SUP
25 SACS POUBELLE
TRANSPARENTS
BD110TR027



ETIQUETTE CARTON

110 BD SUP
200 SACS - (25 SACS x 8 RLX)
TRANSPARENTS

BD110TR027 / OF19XXX



Système de management certifié