

BD050NR015

FICHE TECHNIQUE

50 BD noir gravats 600 x 850

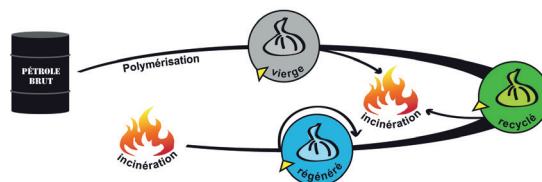
Cycle de vie du Polyéthylène

Le polyéthylène utilisé pour la fabrication peut être :

Vierge : matière dérivée du pétrole, structure moléculaire = C₂H₄

Recyclé : obtenu après recyclage (refonte) des chutes propres de production, permet d'obtenir une matière de premier choix

Régénéré : issue des déchets de polyéthylène (film agricole et d'emballage rétractable ou étirable) qui après lavage sont refondus (recyclés) pour obtenir une matière réutilisable



Le polyéthylène ne dégage pas de vapeurs toxiques pendant l'incinération.

Descriptif

Type litrage		
Matière	PE BD	
Couleur	NOIR	
Type de soudure	DROITE	
Lien	LIEN DANS LE SOUFFLET	
Dimensions du sac 1/2 périmètre + soufflet + Longueur	600 x 850 mm	
Epaisseur en µ / Poids unitaire	140 µ ± 5%	131,38 gr ± 5%



Conditionnement



10 sacs par rouleau
EAN 13 : 3221170018580



100 sacs par carton
10 rouleaux par carton
Poids carton brut : 13,54 kg ± 8%
Dimensions carton : 39 x 39 x 16,5 cm
EAN 13 : 3221170003883



60 cartons par palette
10 couches x 6 cartons

BANDE KRAFT ROULEAU

GRAVATS BD
10 SACS POUBELLE
NOIRS
BD050NR015



ETIQUETTE CARTON

GRAVATS BD
100 SACS - (10 SACS x 10 RLX)
NOIRS
BD050NR015 / OF19XXX

